

BENZİN İSTASYONU İÇİN AKILLI GÜVENLİK ÇÖZÜMLERİ

-Güvenli
-Akıllı



Yangın Algılama ve Alarmı

- Sıcaklık ölçümü
- Alarm



Ekipman Arızası Algılama

- Termal görüntüleme
- Tesis aşırı ısınması
- Petrol ve Gaz Sızıntısı



Vandalizmin Önlenmesi

- Akıllı video analitiği
- LPR & Karaliste alarmı
- Giriş kontrolü



Çalıştırma Güvenliği

- Entegre platform
- Çoklu sistem bağlantısı

SANAYİ ZORLUKLARI

Sanayi Zorlukları

[Read more](#)

Petrol ve Gaz patlayıcıdır. Kayıp ve hasar yaratacak şekilde sökülebilir.

Olası terörist saldırıları ve vandalizm tehlikeli ve yıkıcıdır.

Sürücüler, ödemedi terk edip tazminat ödemesine neden olabilecek bir riske sahiptir.

Çok sayıda dağınık benzin istasyonu, servis ve değerlendirmelerinin uzaktan denetlenmesini sağlar.

Yakıt ikmali ve satın alma anlaşmazlıklarını çözmek için geçerli bir kanıt yoktur.

ZORLUKLARI AŞMA

1

FIRST

Donma olasılığını azaltmak ve ekipmanın arıza tespiti nasıl yapılır?

- Termal görüntüleme, bir alan çok ısınırsa, sıcaklık ölçüm yetenekleri sağlar ve yönetimi uyarır.
- Termal görüntüleme ayrıca ekipman arızalarını tespit edebilir.

2

SECOND

Terörist saldırıları ve vandalizmi nasıl algılayıp önleyebilirim?

- Akıllı analitik teknolojisi, tripwire, saldırı ve otomatik izleme gibi şüpheli davranışları saptamaktadır.
- Araç kontrolü ve yönetimi için LPR sistemi
- Esnek ve sıkı yetki yönetimi için giriş kontrol sistemi

3

THIRD

Kara liste aracını ve benzin istasyonu için yoğun dönemleri nasıl algılayabilirim?

- LPR sistemi plakaları algılar ve tanır, kara listeye alınmış plaka algılanırsa bir alarm tetiklenir.
- Entegre yönetim platformu trafiğin istatistiklerinin ve tepe analizinin görüntülenmesine olanak tanır.

4

FOURTH

İşletmecilere iş analizleri yapmaları, servis tecrübeleri ve cirolarını iyileştirmeleri için nasıl yardım edebilirim?

- Monitörleri ayak trafiğinden çeken ve sayım yapan kişiler veri raporları çıkarır.
- Isı haritaları en aktif alanları tespit eder.
- Malların miktarını ve satış miktarını kontrol etmek için POS entegrasyon fonksiyonu

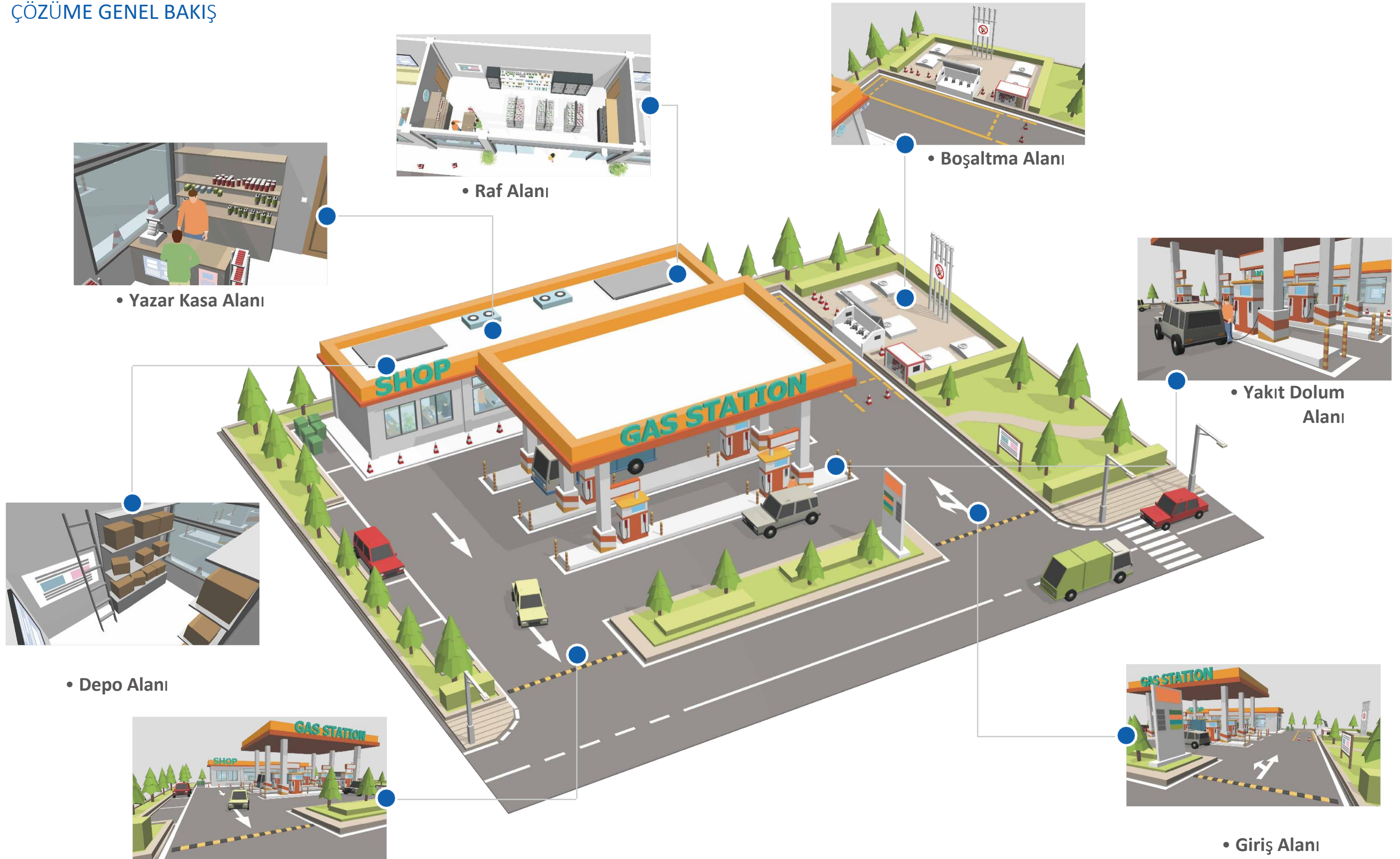
5

FIFTH

Acil durumlarda hızlı acil komuta ve müdahale nasıl başarılı?

- Gerçek zamanlı ses ve video verilerini elde etmek için mobil cihaz kurulumu
- Çok sistemli entegrasyonu sağlamak için genel gözetim için entegre platform

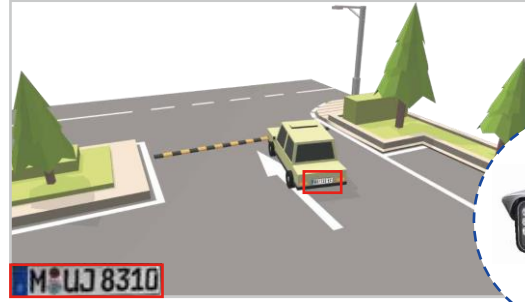
ÇÖZÜME GENEL BAKIŞ



UYGULAMA ALANI

Giriş ve Çıkış Alanı

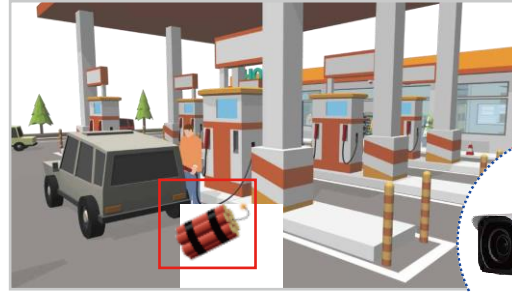
- Otomatik plaka yakalama ve tanıma için LRP sistemi
- Kara liste işlevi, yasadışı araçlar tespit edildiğinde alarmı anında tetikler.
- Çalışanların bilgi istatistiksel analizi, yoğunluk periyotlarını tanımlar ve insan gücünün ve petrol naklinin etkin bir şekilde yönetilmesini sağlar.
- Yasadışı petrol istifini ve terörist faaliyeti anında tespit etme.



Yakıt Dolum Alanı

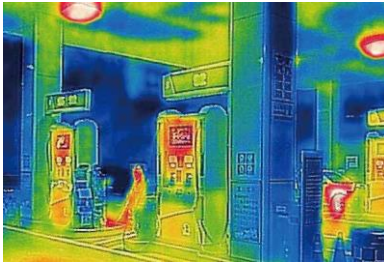
• Tehlikeli Nesne Terk Edilmiş Tespiti

- Akıllı analizler, tehlikeli terk edilmiş nesneleri algılar ve yakıt ikmali alanını güvende tutar.
- Müşteri yakıt ikmali davranışları şüpheli eylemleri algılamak için gerçek zamanlı olarak kaydedilir ve analiz edilir.
- Alarm bilgileri tetiklendiğinde anında mobil müşterilere ve kontrol merkezlerine gönderilir.



• Isı Algılama

- Termal görüntüleme sistemi tesis sıcaklığını ölçer ve tehlike algılanırsa bir acil durum alarmı tetikler.
- Termal görüntüleme, yakıt ikmali ekipmanının aşırı ısınması, hasarlanması ve yağ sızıntısı tespit eder.



Boşaltma Alanı

Boşaltma alanı bir benzin istasyonunun en önemli alanıdır. Akıllı video gözetimi, boşaltma işlemlerini kaydeder, liman ayrıntılarını boşaltır, araç ayrıntıları verir ve boşaltma alanının gerçek zamanlı panoramik görüntüsünü sağlar. Termal görüntüleme sistemleri cihazın aşırı ısınmasını, yağ sızıntısını ve diğer anormal durumları anında tespit eder.

• Yasadışı Saldırı Tespiti

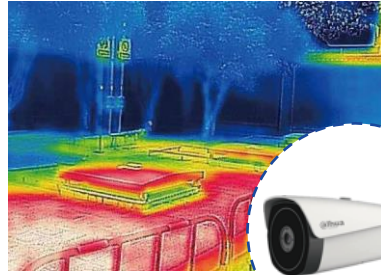
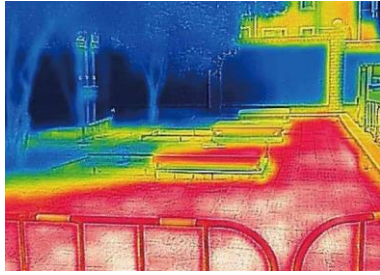
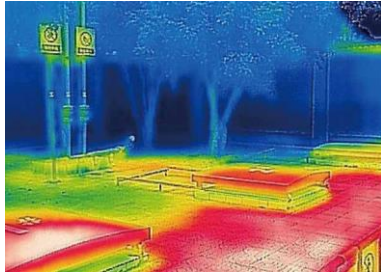
• Tehlikeli Terk Edilmiş Nesne Algılama

- Tripwire ve saldırı tespiti gibi akıllı analitik özellikler, yasadışı faaliyetin erken bir şekilde uyarılarak boşaltma alanının güvenliğini sağlar.
- Terk edilmiş nesne algılama, potansiyel olarak tehlikeli nesnelere, zarar vermeden önce keşfeder.
- Alarm bilgileri tetiklendiğinde anında mobil müşterilere ve kontrol merkezlerine gönderilir.



• Isı Algılama

- Termal görüntüleme sistemi tesis sıcaklığını ölçer ve tehlike algılanırsa bir acil durum alarmı tetikler.
- Termal görüntüleme aşırı ısınmayı, yağ sızıntısını ve boşaltma ekipmanının hasar görmesini tespit eder.



Açık Alan

• Çok Lensli Panoramik Kamera

- 180 derece panoramik manzaralı Multi-Lens kamera, benzin istasyonunun açık alanının gerçek zamanlı izlenmesini sağlayabilir.
- Müşterilerin yüzü ve araçların detayları, 4K HD çözünürlüklü kamera ile etkin bir şekilde yakalanabilir.

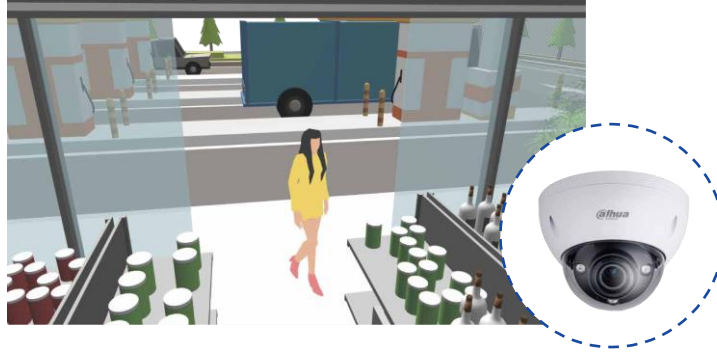




İş İstasyonu Alanı

• Giriş

WDR kamera, müşterilerin yüz bilgilerini ve çeşitli özellikleri girişlerde yakalar.



Raf Alanı

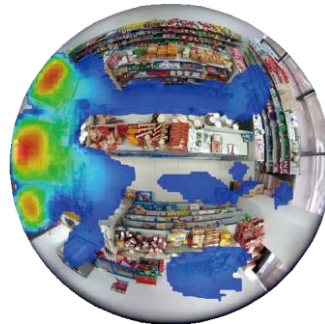
• Fisheye Panoramik Gözetim

4K Ultra-Akıllı fisheye kamera, yüksek tanımlamayla alanın 360 derecelik bir bakışını sağlar.



• Isı Haritası Fonksiyonu

Isı eşleme özellikleri en etkin alanlar bulur ve müşteri trafiğine dayalı raporlar oluşturur. Bu, işletme ve benzin istasyonu yönetimi için operatörler için müşteri memnuniyetini ve hizmetini artırmaya değerli bilgiler sağlar.



Yazar Kasa Alanı

• Ses ve Video Kanıtları

- Personel işlemlerini ve müşteri davranışını gerçek zamanlı olarak içeren kayıt alanını izleme.
- Senkronize edilmiş ses kayıtları, anlaşmazlıkları çözmek için geçerli deliller sağlayabilir.



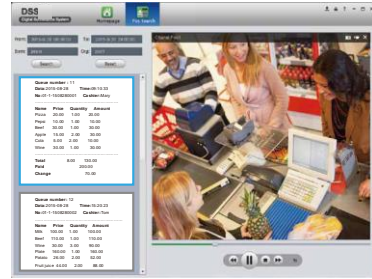
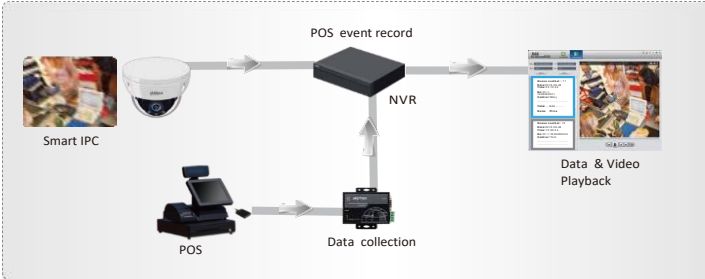
• Acil Durum Alarmı

- Acil durum alarm sistemi, acil durumlarda bir alarm tetikleyen bir panik düğmesi ve siren içerir.



• POS Entegrasyon Fonksiyonu

- Video ve POS bilgileri, mallar ve miktarlar konusunda anlaşmazlık olduğunda kanıt olarak kullanılabilir.
- Video ve POS bilgileri, benzin istasyonu yöneticisi mal ve satış miktarını kontrol ettiğinde kanıt olarak kullanılabilir.



Depo Alanı

• Düşük Işık İzleme

Benzin istasyonu depoları genellikle çok karanlıktır. Starlight IP kameralar düşük ışık koşullarında akıllıca çalışarak malları hırsızlığa karşı korur.





General IP Camera

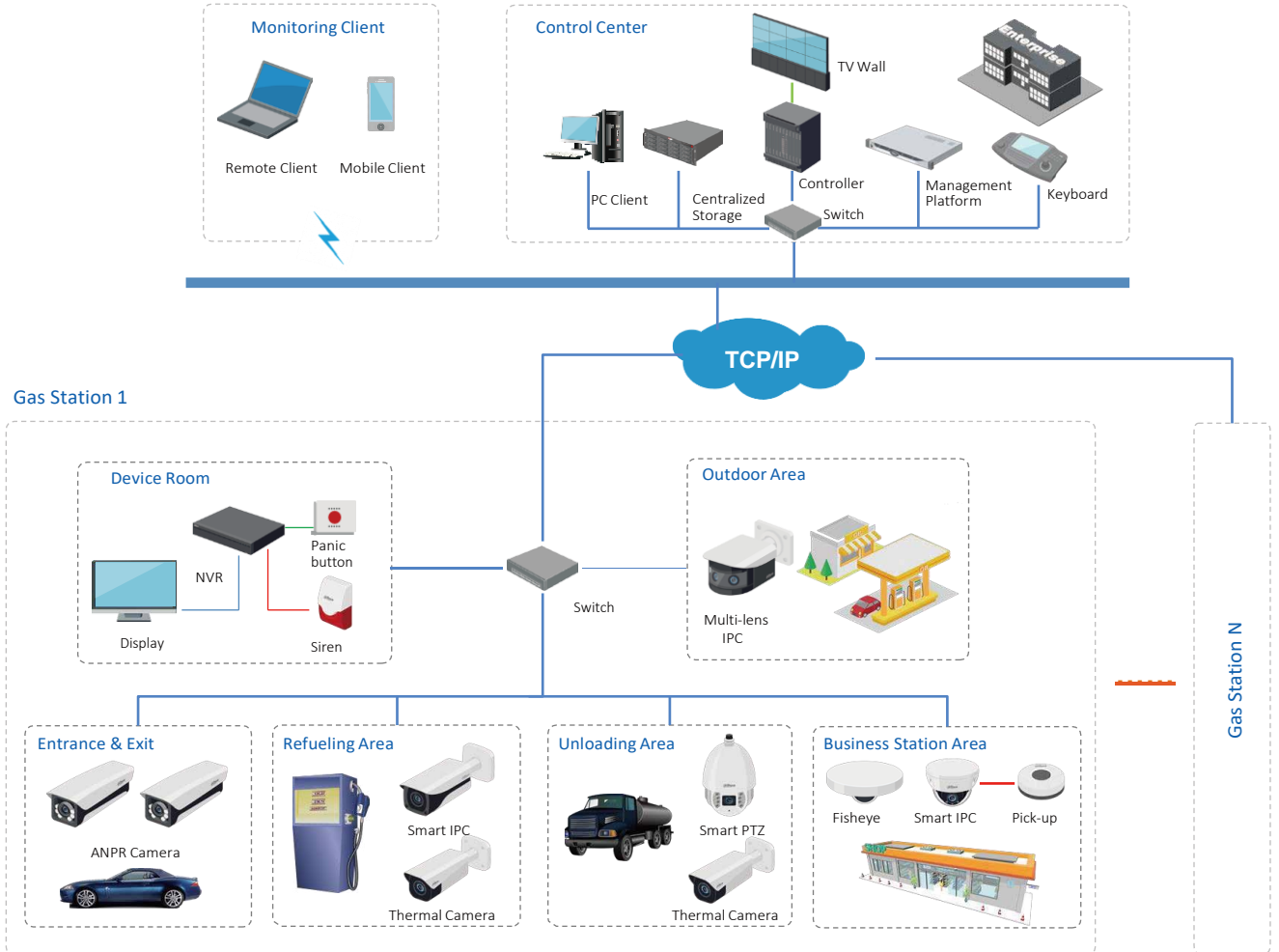


Starlight IP Camera

SİSTEM YAPISI

Önemli

- **Sıkı araç kontrolü** : LPR sistemi, kara listeye alınan araçları tespit eder ve en yoğun dönemleri tanımlayan trafik istatistik bilgilerini toplayarak, insan gücü ve petrol taşımacılığını etkin bir şekilde yönetilmesini sağlar.
- **Termal algılama**: Termal görüntüleme, yakıt ikmali ekipmanının aşırı ısınması, hasarlanması ve sızıntısını tespit eder.
- **IVS fonksiyonu**: Akıllı analizler, şüpheli nesnelere ve personelleri alanın güvenliğini sağlamak için tespit eder.
- **Panoramik görünüm**: Çoklu lens ve fisheye kameralar, benzin istasyonunun panoramik görüntüsünü sağlar.
- **İş analizi ve geliştirme**: Kişi sayma, ısı haritası ve POS entegrasyon işlevselliği benzin istasyonu yöneticilerinin, işletme tecrübelerini ve cirolarını etkin bir şekilde geliştirmeleri için iş analizi yapmalarına yardımcı olur.



ÜRÜN TANITIMI

IPC-PFW8800-A180



- Four 1/2.8" 2Megapiksel progresif tarama STARVIS™ CMOS
- H.265+/H.264+ üçlü akış kodlama
- Maks. 25fps@4096x1800
- 180 derece panoramik görüntü mevcut
- Gündüz/Gece(ICR), 3DNR, AWB, AGC, BLC
- Akıllı algılama, akıllı fonksiyon
- Maks. IR LED'leri uzunluğu 30m
- Mikro SD bellek, IP67, IK10, PoE

ITC237-PU1B-L



- Kamera içerisinde LPR algoritması ile gömülü
- Plakalı kesim, genel resim anlık görüntüsü ve video kaydı
- Beyaz liste veritabanı ile gömülü bariyer kontrolü
- Güçlü 5-50mm manuel lens ve beyaz ışık, uzun mesafe için ideal ANPR 40m'ye kadar
- Çalışma Koşulları -30°C~+60°C, IP66
- Gerçek WDR teknolojisi

IPC-HFW8231E-Z



- 1/2.8" 2Megapiksel progresif tarama CMOS
- H.265&H.264 üçlü akış kodlama
- 50/60fps@1080P(1920x1080)
- WDR(140dB), Gündüz/Gece(ICR), 3DNR, AWB, AGC, BLC
- 2.7mm ~12mm motorize lens
- Maks. IR LED'leri Uzunluk 50m
- Mikro SD bellek, IP67, IK10, PoE

TPC-BF5600-T



- 640*512 VOx boşaltmasız termal sensör teknolojisi
- Athermalized Lens, Odaksız
- Sıcaklık ölçümü mevcut -40°C~+550°C
- ROI, Hareket Algılama, Renkli Paletler
- Video çıkışı için Üçlü Mod :IP/HDCVI/Analog
- IP66, PoE, -40°C~+60°C

IPC-HDBW8231E-Z



- 1/2.8" 2Megapiksel progresif tarama CMOS
- H.265&H.264 üçlü akış kodlama
- 50/60fps@1080(1920x1080)
- Akıllı Algılama desteklenir.
- 2.7mm ~12mm motorize lens
- Maks. IR Uzunluğu 50m
- IP67, IK10, DC12V/AC24V/PoE

IPC-EBW8630



- 1/1.8" 6Megapiksel progresif tarama STARVIS™ CMOS
- H.265/H.264 üçlü akış kodlama
- Maks. 25/30fps@6M(3072x2048)
- Çoklu de-warp Modu
- Gündüz/Gece(ICR), 3DNR, AWB, AGC, BLC
- Akıllı Fonksiyonlar
- Maks. IR LED'leri Uzunluğu 10m
- Mikro SD bellek, IP67, IK10, PoE

ÜRÜN TANITIMI

SD6AE230F-HNI



- 1/1.9" 2Megapiksel CMOS
- Güçlü 30x optik zoom
- Starlight teknolojisi
- Maks. 25/30fps@1080P ve 50/60fps@720P
- Otomatik izleme ve IVS
- Hi-PoE mevcut
- 200m'ye kadar IR mesafesi
- IP67 , IK10

NVR608-32-4KS2



- Intel İşlemci
- Maks. 32 IP Kamera Girişleri
- Maks. 384Mbps Gelen Bant Genişliği
- Önizleme ve Playback için 12MP'ye kadar çözün.
- RAID 0/1/5/6/10/50/60 mevcut
- Akıllı izleme ve akıllı video

DSS4004



- 300Mbps'lik tekli giriş, 300Mbps'lik iletme ve 100Mbps'lik depolama mevcut
- Maks. Gözetim kamerası için 500 kanal girişi / 200 cihaz girişi mevcut
- Maks. LPR kamera için 50 cihaz girişi mevcut
- Hot stand-by modu, N+M yedeklilik
- Çok açık, iyi uyumluluk

EVS7024D-R



- Çift kontrol birimi mimarisi
- Maks. 768 IP Kamera Girişleri
- Maks. 1536Mbps Gelen / kayıt bant genişliği
- 24 HDDs, SAS, Hot-Swap
- RAID 0/1/3/4/5/6/10/50/60/JBOD, Hotspare
- Genişletilmiş Depolama Alanı için iSCSI ve Mini SAS
- Standart iSCSI Protokol Depolama Alanı mevcut
- Modüler ve Kablolu Olmayan Tasarım

DHL32-F600



- Endüstriyel düzeyde DID LCD panel, 7 x 24 süreklili işler için uygundur.
- 5ms tepki süresi, görüntü yansımaları yok
- Dahili hoparlör
- 31.5", Çözünürlük 1920x1080
- Parlaklık/Işık 300 cd/m2
- Kontrast 1200:1
- VGA(D-Sub)x1 ,HDMIx2 ,Sesx1

DHL460UCH-ES











- 3.5mm Ultra dar kenar LCD patchwork, daha iyi parlatma metodu üretir.
- 5ms tepki süresi, görüntü yansımaları yok
- Görüş Açısı 178°/178°(Yatay/Dikey)
- 46", Çözünürlük 1920x1080
- Parlaklık/Işık 800 cd/m2
- Kontrast 4800:1
- CVBS(BNC)x2, VGA(D-Sub)x1 , DVI-Dx1 ,HDMIx1

ÜRÜNE GENEL BAKIŞ

Ürün	Açıklama	Dış Mekan	Giriş ve Çıkış	Yakıt Dolum Alanı	Boşaltma Alanı	İş İstasyonu Alanı	Cihaz Odası	Kontrol Merkezi
 IPC-PFW8800-A180	4x2MP Multi-Lens Panoramik Network IR Bullet Kamera	●						
 ITC237-PU1B-L	2MP Full HD WDR Access ANPR Kamera		●					
 IPC-HFW8231E-Z	2MP WDR IR Bullet Kamera			●				
 TPC-BF5600P-T	Termal Network Bullet Kamera			●	●			
 SD6AE230F-HNI	2MP 30x Starlight IR PTZ Network Kamera				●			
 IPC-HDBW8231E-Z	2MP WDR IR Dome					●		
 IPC-EBW8630	6M Full HD Vandal-proof IR Fisheye Kamera					●		
 DH-HAP200	Pickup					●		

ÜRÜNE GENEL BAKIŞ

Ürün	Açıklama	Dış Mekan	Giriş ve Çıkış	Yakıt Dolum Alanı	Boşaltma Alanı	İş İstasyonu Alanı	Cihaz Odası	Kontrol Merkezi
 DH-ARD812	Panik Butonu					•		
 HC-103	Kapalı Siren					•		
 NVR608-32-4KS2	32 Kanal Ultra 4K H.265 NVR						•	
 DHL32-F600	31.5" LCD Monitör						•	
 DSS4004	Yönetim platformu							•
 EVS7024D-R	24-HDD Kurumsal Video Depolama							•
 DH-NKB3000	Keyboard							•
 DHL460UCH-ES	46" Yüksek Parlaklıklı LCD Ekran Birimi (3.5mm)							•

BAŞARI ÖYKÜLERİ



İngiltere’de Shell & BP Benzin İstasyonları

- Shell ve BP, Birleşik Krallık genelinde bulunan benzin istasyonlarına sahip çok uluslu petrol ve gaz şirketleri.
- Dahua, Shell ve BP benzin istasyonları boyunca eski analog sistemlerini yenilemekle görevlendirildi. Dahua, benzin istasyonlarını bir IP sistemi ile emniyet altına aldı. 140 fotoğrafta toplam 1600’den fazla kamera (3MP IP Kamera) kullanıldı.



Statoil ASA (Norveç) Benzin İstasyonu

- Statoil ASA, 25.000’den fazla çalışanı ile Kuzey Avrupa’nın ve Norveç’in dünyadaki en büyük petrol şirketlerinden biridir. Dünya’nın en büyük net petrol satıcılarından biri ve kıtaya önemli bir doğal gaz tedarikçisi olan Statoil, dokuz ülkede 2.000 benzin istasyonu işletiyor.
- Dahua, benzin istasyonu güvenliğinin günlük çalışmasını sağlamak için eksiksiz bir HDCVI (HCVR+HAC 2MP Kamera) seti de dahil olmak üzere bir dizi video gözetim çözümü sunmaktadır.



Çin Ulusal Petrol Şirketi (CNPC) Benzin İstasyonu

- PetroChina, toplam 20714 benzin istasyonu ile Çin’de petrol ürünlerinin en büyük üreticileri ve satıcısıdır. 2015 yılında Çin’de petrol arzı 116.25 milyon tona ulaşırken, perakende hacmi 80.54 milyon tonu %69.3 olarak gerçekleştirdi.
- Dahua, 2013’ten bu yana Çin genelinde 3.000’den fazla benzin istasyonu video gözetleme sistemi (2MP IP Kamera + 5 serisi NVR + DSS) yaptı.



Sinopec Corp. Benzin İstasyonu

- Sinopec petrol satış pazarı 30.121 akaryakıt istasyonu ile Çin’in tamamını kapsamaktadır. 2015 yılında şirketin yurt içi petrol satışları %7,6 artışla 151 milyon tona ulaştı.
- Dahua, 2014 yılının başından itibaren Jiangsu, Şanghay, Hunan, Hebei, Guangdong ve Guizhou gibi birçok ilde video gözetim sistemleri (2MP IP Kamera+5 serisi NVR+DSS) yapımı üstlendi. Benzin istasyonlarının toplam sayısı 3000’i aşıyor.



QUALITY BY DESIGN

* Design and specifications are subject to change without notice.

Intelligent Security Solutions For Gas Station - 01, June 2017



www.dahuasecurity.com

DAHUA TECHNOLOGY

No.1199 Bin'an Road, Binjiang District, Hangzhou, China. 310053

Tel: +86-571-87688883 Fax: +86-571-87688815

Email: overseas@dahuatech.com

www.dahuasecurity.com

